

Yjamプラス!

2019.02

追加型投信 / 内外 / 株式
商品内容説明資料

ヤフーの ビッグデータから生まれた 新しい投資信託



設定・運用は

 **アストマックス投信投資顧問株式会社**

商号等：アストマックス投信投資顧問株式会社

金融商品取引業者 関東財務局長（金商）第 387 号

加入協会：一般社団法人投資信託協会

一般社団法人日本投資顧問業協会 一般社団法人第二種金融商品取引業協会

【当資料のお取り扱いに関してご留意いただきたい事項】

当資料はアストマックス投信投資顧問株式会社が作成した商品内容説明資料であり、金融商品取引法に基づく開示書類ではありません。当資料は当社が信頼できると判断した情報に基づいて作成しておりますが、情報の正確性、完全性を保証するものではありません。当資料中に記載した内容、数値、図表、意見等は当資料作成時点のものであり、今後、予告なしに変更することがあります。なお、当資料のいかなる内容も将来の投資成果を示唆ないし保証するものではありません。当ファンドの取得のお申込みにあたっては、販売会社より「投資信託説明書（交付目論見書）」をあらかじめ又は同時にお渡しいたしますので、必ず内容をご確認いただき、お客様ご自身でご判断ください。投資信託は預貯金や保険契約にはあたりませんので、預金保険・保険契約者保護機構の対象ではありません。登録金融機関で取り扱う投資信託は投資者保護基金の対象ではありません。

ヤフーのビッグデータから
生まれた新しい投資信託

Yjam プラス!

ヤフーと考えた資産運用のあたらしいカタチ。

“おカネに働いてもらう楽しさをすべての人に知ってもらいたい”
という願いを込めて Yjam（ワイジャム）投信シリーズをつくりました。

人が集まる場所には、データが集まります。
たくさんの家やビルが並ぶ、私たちの住む街に。
そして、多くのユーザーが利用しているヤフージャパンに。
それらひとつひとつのデータは小さなものでも、
集めて組み合わせることで様々なことが見えてきます。
たくさんの人に関わるヤフーだから持っている、膨大なデータ。
それを活かすことで、あなたに価値をお届けします。

持続的・安定的に 市場プラスアルファの 収益をめざします。

人工知能 (AI) がヤフーのビッグデータから
投資家心理を読み解くヒントを見つけ出し、
「株価の歪み」を捉えます。

主として国内外の上場企業に投資し、
中長期的な信託財産の成長を
めざして運用します。

1 ビッグ データ

毎日約1億人が使うヤフーのサービ
ス。そこに蓄積されるビッグデータ
には投資のヒントが隠されています。

AIはヒトでは処理できない量の
データを、感情に惑わされずに分
析します。

2 AI

3 投資家心理

ヒトの心理が作り出す市場の動き
の中には「歪み」と呼ばれるおか
しな状況が潜んでいます。歪みは
株価にも現れます。

+ 低コスト

信託報酬 **0.9936%** (税込)

長く続けてほしいから。
信託報酬は同種の投資信託よりも相対的に低く抑えました。

1 ビッグデータ

ヤフーの 情報量を味方に

- 今や私達の生活で最も貴重な資源、**ビッグデータ**。
- さまざまなサービスを提供する**ヤフー**には、膨大な量のデータが集まります。
- つまり、ヤフーのビッグデータには**投資家心理を読み解くヒント**がたくさん！

ビッグデータとは……

ネットで流れるニュース、写真、動画、SNS のつぶやき、気温や株価などの多種多様で膨大な量の情報です。

ビッグデータがもたらす価値

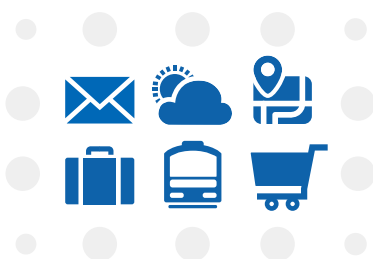
例えば私たちが日々食べているお米や野菜。毎年の気象、各地の堆肥、病虫害に対する作物の生育状況、熟練農家の知識……数多くの失敗や挑戦をデータ化して分析することで、農作物の生産性の向上と品種改良が行なわれています。安くておいしい農産物が私達の食卓にのぼるのも、ビッグデータを使ったからこそ実現できているのです。



情報が集まる場所、Yahoo! JAPAN

YAHOO!
JAPAN

ヤフー株式会社運営
<https://Yahoo.co.jp>



100以上

サービスの数※1

9,349万/日

見られたブラウザ数(延べ人数)※2

90%

スマートフォンユーザーにおける
利用率※3

※1 2017年9月末時点 ※2 2018年7月~9月平均

※3 ニールセン株式会社TOPS OF 2017: DIGITAL IN JAPAN、総務省平成29年情報通信白書インターネットの普及状況を元に算出
上記全てヤフー株式会社出展/Yjamプラス!において、上記全てのデータを利用しているわけではありません。

**ヤフーグループのYjamプラス!だからこそ使える、
投資家心理を読み解くための情報資源です。**

2 AI

ヒトでは処理できない量の データをAIが分析

- AIは**大量のデータを分析**できるだけでなく、特定のパターンや規則を学習して賢くなります。
- Yjam プラス!では**市場の規則性を学習**させたAI運用モデルを使用しています。
- 学習した規則性とは「**株価の歪み**」。それを探し出せば、市場平均を上回る確率が高まります。

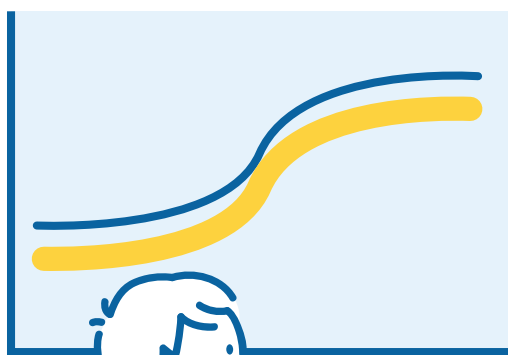
学習することで広がるAIの可能性

最近よく見かけるようになったスマートスピーカーは、家族の声を覚えて、お気に入りの曲や動画など好みに合いそうなものをお勧めしてくれたりします。

それはAIが搭載されていて、情報を貯めるだけでなく学習しているからなのです。

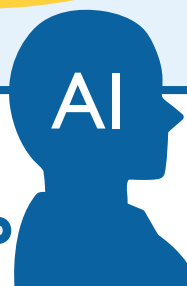


市場の動きに対するヒトとAIの違い



この動きは知ってるぞ。
このあとあなるかもしれない……
でもあのときは偶然だったのかもしれない……

どんな時に起きるかは、
経験則からなんとなく
理解している



XX年XX月XX日
XX年YY月YY日
XX年ZZ月ZZ日にも
確認。共通する条件は……

思い込みに左右されず、
事象そのものを事実として
捉える

—— 個別銘柄 ● 市場平均

！ AIが膨大な量のデータを学習して、
「株価の歪み」を生む条件を見つけ出します。

3 投資家心理

ヒトは常に合理的な判断をしているわけじゃない？

- ヒトの判断には無意識の癖があり、株式市場におかしな状況……**歪み**を作り出しています。
- Yjam プラス!では投資家心理が作り出す「**株式市場の歪み=株価の歪み(アノマリー)**」を利用して運用モデルを開発しています。
- 「**株価の歪み**」は**特定のパターン、規則に従って発生**します。

アノマリーとは……

科学的常識や原則からは説明できない異常な事象を意味します。

既存の投資理論や経済合理性では説明できない市場現象が「マーケットアノマリー」です。

市場での歪みの一例

市場でも人は、常に合理的な判断をしているわけではありません。
どこかに「おかしな状況」が潜んでいます。

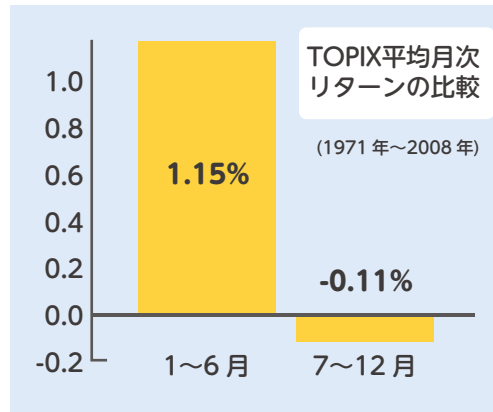
例えば…

なぜか、

「年の後半に投資するより前半に投資する」

ほうが収益率が高い

※ブルームバーグのデータを基にアストマックス投信投資顧問株式会社で作成。

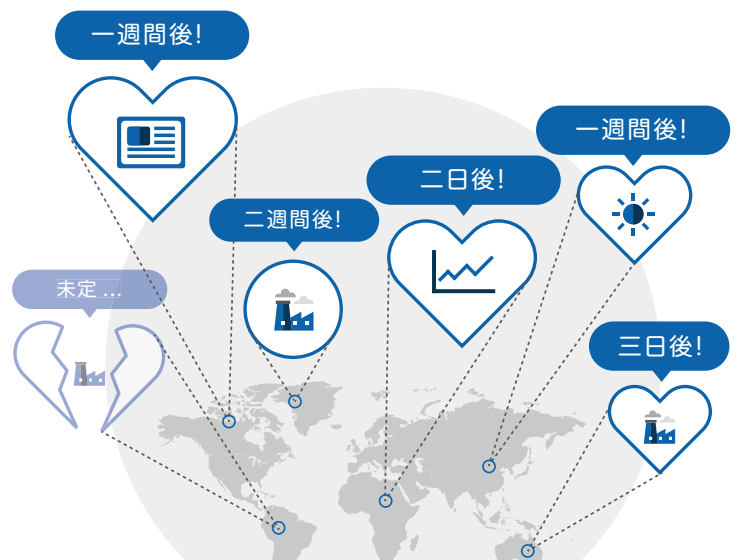


Yjamプラス! の運用モデル

主な戦略モデルの例

確率的モテ期予測モデル

ヒトには「モテ期」ってありますよね。
実は、株にもモテ期があるんです。
株のモテ期には株価が好調です。ヤフーの持つ情報や世の中にあふれるニュース、天気、掲示板などの情報をもとにして、株のモテ期を探し出します。



特定のパターン、規則に従って発生する「株価の歪み」。
規則性を見つけ出して、持続的・安定的に
市場プラスアルファの収益をめざします。

経済学 × 心理学で明らかになったヒトの不思議な行動

あなたはどっちを選ぶ？



取り扱っている商品や価格帯は同じようなものでも、行列ができている店に並んでしまうヒトは一定数いるのです。すぐ入れる店に行った方が合理的だけど、ヒトは合理性以外の要素も含めて物事を判断しているのです。

一番人気はどれ？



同じようなものからどれかを選ぶ時、「極端な選択肢を避けてしまう」のもヒトの行動の特徴です。一番値段が高いのは贅沢かな、かといって一番安いものも……。そんな理由で買い物をした経験、あなたにもありませんか？

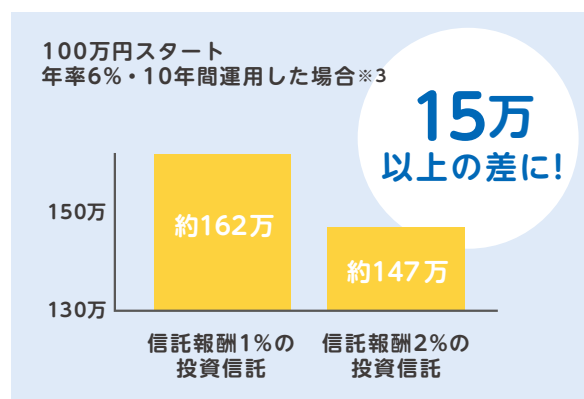
さらに
低コストで
資産形成をサポート

信託報酬

0.9936% (税込)

長く続けて、 差がつくコスト

あなたの資産形成を全力でバックアップするために、Yjamプラス!ではご負担いただく費用※1を同種の投資信託※2の中でも相対的に低い水準に抑えました。



※1 信託報酬 ※2 株式を主要投資対象とするアクティブ運用型投資信託。一般的に、株価指数等への連動を目指すパッシブ運用型（インデックスファンドやETF等）と比較すると、運用の難易度が高いために信託報酬が高めとなっています。※3 収益率の計算は月複利で行なっています。あくまでも運用成績のイメージ図であり、将来の投資成果を保証するものでも示唆するものでもありません。税金、手数料等を考慮していませんので、投資家の皆様の実際の投資成果とは異なります。

小さなリターンの 積み重ねを めざすファンド

小さな成果の積み重ねがやがて大きな成果をもたらします。

私達は、市場平均を上回るリターンをめざして、

日々、着実に歩みを進めていきます。

最新の運用成果はこちら

<http://www.astmaxam.com/fund/#yjamplus>



ヤフーの 情報量を味方に

さまざまなサービスを提供するヤフーに集まったビッグデータ。投資家心理を読み解くヒントもたくさん隠されています。



AIが ビッグデータを分析

ヒトでは処理できない量もAIなら分析できます。さらに、市場のパターンや規則を学習して、「株価の歪み」を見つけ出します。



投資家心理を 運用モデルに活用

ヒトは常に合理的な判断をしているわけではありません。無意識の癖が株式市場に作り出すおかしな状況……「株価の歪み」をモデルが捉えます。



長く続けて、 差がつくコスト

あなたの資産形成を全力でバックアップ。
Yjam プラス! の信託報酬は同種の投資信託の中ではちょっとおトク!

Q & A

皆様から寄せられたご質問に
お答えします。

AIが株式の売買注文を出すのですか？

AIは銘柄探しを担当しています。AIの解析結果（選定銘柄やその売買タイミング）をMagne-Maxが助言書にまとめアストマックス投信に提供し、アストマックス投信がその内容を確認した上で売買注文を出しています。

海外の株式にも投資するのですか？

当面の主な投資対象は日本株です。将来的に運用資産規模が大きくなるなどして市場を上回る収益の獲得チャンスが少なくなってきた場合には、一定の範囲内で海外株へ投資をする可能性があります。

相場急変時にAIは特別な対応をしますか？

「Yjam プラス！」は相場の上げ下げを直接予測するような運用手法ではありませんので、急変時にAIが特別な対応を取ることはありません。AIは市場を上回る期待の高い銘柄を日々探しています。

分配金は出ますか？

「Yjam プラス！」は中長期的な資産形成のお手伝いを目指しているため、長期投資による複利効果の観点から、分配金としてお支払いすることは抑えめにしたいと考えています。

基準価額は新聞に掲載されますか？

日本経済新聞に毎日掲載されます。投信会社名は「アストマックス」、記載名は「Yプラス！」です。インターネットではアストマックス投信や販売会社のホームページ、またYahoo!ファイナンスでもご覧いただけます。

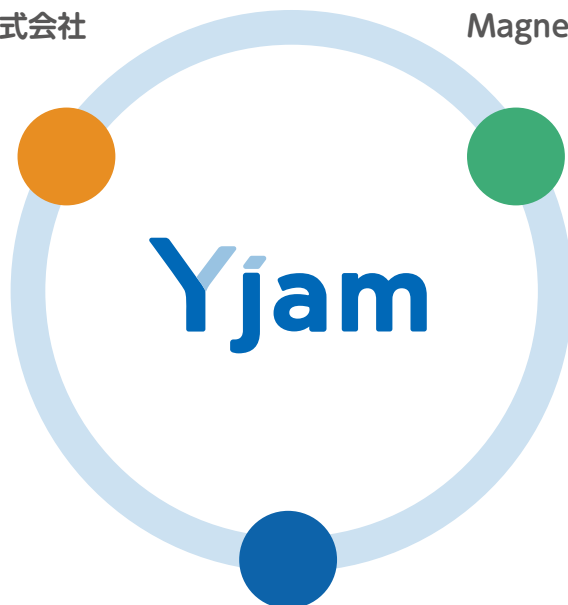
その他のQ&Aはこちら

<http://www.astmaxam.com/yjam/yjamplus/index.html>

“ ヤフーグループ企業の三社が一体となって、
Yjam 投信シリーズがつくられます ”

アストマックス投信投資顧問株式会社

Magne-Max Capital Management



ヤフー株式会社

資産運用



アストマックス投信投資顧問株式会社

金融商品取引業者 関東財務局長（金商）第387号

ヤフー株式会社が33.4%を出資する投資信託委託会社です。

伝統的な運用戦略からオルタナティブ運用戦略まで幅広くカバーし、優れた運用成果と高品質なサービスを安定的かつ継続的に提供することをめざしています。

運用助言



Magne-Max Capital Management

金融商品取引業者 近畿財務局長（金商）第351号

ヤフー株式会社が70%を出資する投資顧問会社です。

人工知能（AI）・アルゴリズムの研究者、金融市場の研究者・実務家で構成された、最先端の専門家集団です。

インフラ・データ提供

ヤフー株式会社

※本ファンドの販売・取得勧誘等は行なっておりません。

お客様にご負担いただく主な費用

■ お客様に直接ご負担いただく費用

購入時の手数料	購入申込受付日の翌営業日の基準価額に 3.24% (税抜3.0%) を上限として販売会社が定める手数料率を乗じて得た金額とします。購入時手数料は、購入時の商品および投資環境に関する説明や情報提供、事務手続き等の対価として販売会社にお支払いいただきます。詳しくは販売会社にお問い合わせください。
信託財産留保額	ありません。

■ 保有期間中に間接的にご負担いただく費用

運用管理費用 (信託報酬)	信託財産の純資産総額に 年0.9936% (税抜年0.92%) の率を乗じて得た額です。委託会社、販売会社、受託会社間の配分および役務の内容については次の通りです。												
		<table border="1"> <thead> <tr> <th></th> <th>配分 (税抜)</th> <th>役務の内容</th> </tr> </thead> <tbody> <tr> <td>委託会社</td> <td>年 0.42%</td> <td>資金の運用の対価</td> </tr> <tr> <td>販売会社</td> <td>年 0.45%</td> <td>運用報告書等各種書類の送付、口座内でのファンドの管理、購入後の情報提供等の対価</td> </tr> <tr> <td>受託会社</td> <td>年 0.05%</td> <td>運用財産の管理、委託会社からの指図の実行の対価</td> </tr> </tbody> </table>		配分 (税抜)	役務の内容	委託会社	年 0.42%	資金の運用の対価	販売会社	年 0.45%	運用報告書等各種書類の送付、口座内でのファンドの管理、購入後の情報提供等の対価	受託会社	年 0.05%
	配分 (税抜)	役務の内容											
委託会社	年 0.42%	資金の運用の対価											
販売会社	年 0.45%	運用報告書等各種書類の送付、口座内でのファンドの管理、購入後の情報提供等の対価											
受託会社	年 0.05%	運用財産の管理、委託会社からの指図の実行の対価											
その他の費用・手数料	<p>①法定開示に係る費用、公告に係る費用、信託財産の監査に係る費用、法律顧問、税務顧問に対する報酬等は、信託報酬の支払いと同一の時期に信託財産中から支払われます。</p> <p>②有価証券売買時の売買委託手数料、借入金の利息、信託財産に関する租税、信託事務の処理に要する諸費用、外貨建資産の保管等に要する費用、受託会社の立替えた立替金の利息等がお客様の保有期間中、その都度信託財産中から支払われます。</p> <p>※上記①および②の費用等については、運用状況等により変動しますので、事前に料率、上限額等を示すことができません。</p>												

※手数料等の合計額については、保有期間等に応じて異なりますので、表示することができません。

投資リスク

基準価額の主な変動要因について

当ファンドは、主として株式など値動きのある有価証券等(外貨建資産に投資する場合には為替リスクもあります)に投資しますので、基準価額は変動します。したがって、投資元本は保証されているものではなく、基準価額の下落により損失を被り、投資元本を割込むことがあります。当ファンドの運用による損益は、全て投資者の皆様へ帰属します。なお、投資信託は預貯金と異なります。当ファンドの基準価額の主な変動要因は以下の通りです。

株価変動リスク	一般に、株式の価格は経済・政治情勢や発行企業の業績等の影響を受け変動しますので、当ファンドが組入れている株式の価格が変動し、損失を被るリスクがあります。また、当ファンドは信用取引を活用し、株式の売建てを行なう場合があります。売建てた株式が値上がりした場合、基準価額が下落する要因となります。
株式先物取引による運用に伴うリスク	株式先物取引の価格は様々な要因(株価水準、政治・経済・社会情勢、金融・証券市場の動向、貿易動向等)に基づき変動します。先物市場の変動の影響を受け、基準価額が下落し、投資元本を下回ることがあります。
信用リスク	株式や公社債等の発行体が経営不安、倒産等に陥った場合、投資資金が回収できなくなるリスクがあります。また、こうした状況が生じた場合、またそれが予想される場合には、当該株式等の価格は下落し、損失を被るリスクがあります。
流動性リスク	市場規模が小さく、取引量が少ない場合などには、機動的に売買できない可能性があります。
カントリーリスク	発行国の政治、経済および社会情勢の変化により、金融・証券市場が混乱し、金融商品等の価格が大きく変動する可能性があります。また、法制度や決済制度、政府規制、税制、送金規制等の変化により、運用の基本方針に沿った運用を行なうことが困難になる可能性があります。
為替リスク	当ファンドにおいては、外貨建資産の為替変動リスクを低減するため、外国為替予約取引等を用いて為替ヘッジを行ないますが、想定したほどヘッジ効果があがらない場合があり、基準価額に影響を及ぼすことがあります。また、為替ヘッジに伴うコストが発生し、基準価額に影響を及ぼす場合があります。

※基準価額の変動要因は上記に限定されているものではありません。当ファンドに関するその他の留意点やリスク管理体制につきましては投資信託説明書(交付目録見書)をご覧ください。

その他のご留意点

当ファンドのお取引に関しては、金融商品取引法第37条の6の規定(いわゆるクーリング・オフ)の適用はありません。

お申し込みメモ

購入申込期間	平成28年12月20日以降です。
購入単位	最低単位を1円または1口として販売会社が定める単位とします。
購入価額 (1万口当たり)	購入申込受付日の翌営業日の基準価額とします。
購入代金	販売会社が定める期日までにお支払いください。
換金単位	最低単位を1口として販売会社が定める単位とします。
換金価額 (1万口当たり)	換金申込受付日の翌営業日の基準価額とします。
換金代金	換金申込受付日から起算して5営業日目から販売会社でお支払いします。
申込締切時間	午後3時までとします。
換金制限	ファンドの資金管理を円滑に行なうため、換金の金額に制限を設ける場合があります。
購入・換金申込受付の 中止及び取消し	金融商品取引所等における取引の停止、外国為替取引の停止その他やむを得ない事情があるときは、購入・換金のお申込みの受付を中止することがあります。
信託期間	無期限です（平成28年12月20日当初設定）。ただし、受益権の口数が10億口を下ることとなった場合等には、繰上償還となる場合があります。
決算日	原則として毎年5月10日および11月10日に決算を行ないます。なお、当該日が休日の場合は翌営業日とします。
収益分配	原則として年2回の決算日に収益分配方針に基づいて分配を行ないます。販売会社との契約により分配金の再投資が可能となります。
信託金限度額	1兆円とします。
運用報告書	決算時および償還時の受益者に対して、運用経過、信託財産の内容、有価証券の売買状況、費用明細等のうち重要な事項を記載した交付運用報告書を作成し、販売会社を通じて交付します。
課税関係	課税上は株式投資信託として取扱われます。 公募株式投資信託は税法上、少額投資非課税制度の適用対象です。 配当控除、益金不算入制度の適用はありません。

委託会社その他の関係法人

委託会社	アストマックス投信投資顧問株式会社 信託財産の運用指図等を行ないます。
投資顧問会社	株式会社Magne-Max Capital Management 委託会社に対し、運用助言を行ないます。
受託会社	みずほ信託銀行株式会社(再信託受託会社:資産管理サービス信託銀行株式会社) 信託財産の管理業務等を行ないます。
販売会社	募集・販売の取扱い、一部解約の実行の請求の受付ならびに収益分配金・償還金・一部解約金の支払いの取扱い等を行ないます。

販売会社一覧

お申込み・投資信託説明書（交付目論見書）等のご請求は、以下の販売会社へお申し出ください。

（お取扱い開始日順、お取扱い開始日が同一の場合、五十音順）

販売会社	登録番号	加入協会
株式会社福岡銀行	登録金融機関 福岡財務支局長（登金）第7号	日本証券業協会 一般社団法人金融先物取引業協会
株式会社熊本銀行	登録金融機関 九州財務局長（登金）第6号	日本証券業協会
株式会社親和銀行	登録金融機関 福岡財務支局長（登金）第3号	日本証券業協会
FFG証券株式会社	金融商品取引業者 福岡財務支局長（金商）第5号	日本証券業協会
株式会社百五銀行	登録金融機関 東海財務局長（登金）第10号	日本証券業協会 一般社団法人金融先物取引業協会
百五証券株式会社	金融商品取引業者 東海財務局長（金商）第134号	日本証券業協会
株式会社伊予銀行	登録金融機関 四国財務局長（登金）第2号	日本証券業協会 一般社団法人金融先物取引業協会
四国アライアンス証券株式会社	金融商品取引業者 四国財務局長（金商）第21号	日本証券業協会
株式会社大垣共立銀行	登録金融機関 東海財務局長（登金）第3号	日本証券業協会 一般社団法人金融先物取引業協会
株式会社北洋銀行	登録金融機関 北海道財務局長（登金）第3号	日本証券業協会 一般社団法人金融先物取引業協会
株式会社静岡銀行	登録金融機関 東海財務局長（登金）第5号	日本証券業協会 一般社団法人金融先物取引業協会
株式会社千葉興業銀行	登録金融機関 関東財務局長（登金）第40号	日本証券業協会
株式会社常陽銀行	登録金融機関 関東財務局長（登金）第45号	日本証券業協会 一般社団法人金融先物取引業協会
株式会社百十四銀行	登録金融機関 四国財務局長（登金）第5号	日本証券業協会 一般社団法人金融先物取引業協会
株式会社群馬銀行	登録金融機関 関東財務局長（登金）第46号	日本証券業協会 一般社団法人金融先物取引業協会
ワイジェイFX株式会社	金融商品取引業者 関東財務局長（金商）第271号	日本証券業協会 一般社団法人金融先物取引業協会 一般社団法人日本投資顧問業協会
株式会社イオン銀行	登録金融機関 関東財務局長（登金）第633号	日本証券業協会
株式会社武蔵野銀行	登録金融機関 関東財務局長（登金）第38号	日本証券業協会
東海東京証券株式会社	金融商品取引業者 東海財務局長（金商）第140号	日本証券業協会 一般社団法人金融先物取引業協会 一般社団法人第二種金融商品取引業協会
株式会社京都銀行	登録金融機関 近畿財務局長（登金）第10号	日本証券業協会 一般社団法人金融先物取引業協会
株式会社七十七銀行	登録金融機関 東北財務局長（登金）第5号	日本証券業協会 一般社団法人金融先物取引業協会
七十七証券株式会社	金融商品取引業者 東北財務局長（金商）第37号	日本証券業協会
株式会社新生銀行	登録金融機関 関東財務局長（登金）第10号	日本証券業協会 一般社団法人金融先物取引業協会
株式会社ジャパンネット銀行	登録金融機関 関東財務局長（登金）第624号	日本証券業協会 一般社団法人金融先物取引業協会
上光証券株式会社	金融商品取引業者 北海道財務局長（金商）第1号	日本証券業協会
株式会社中国銀行	登録金融機関 中国財務局長（登金）第2号	日本証券業協会 一般社団法人金融先物取引業協会

2019年1月末現在

MEMO

Yjamプラス!

ヤフーのビッグデータから生まれた新しい投資信託



基準価額は

webサイトからご覧いただけます

<http://www.astmaxam.com/criterion/index/>

(パソコン・スマートフォン共通)

発行：アストマックス投信投資顧問株式会社

サポートダイヤル：0120-580-446

受付時間：午前9時～午後5時（土日祝・年末年始除く）